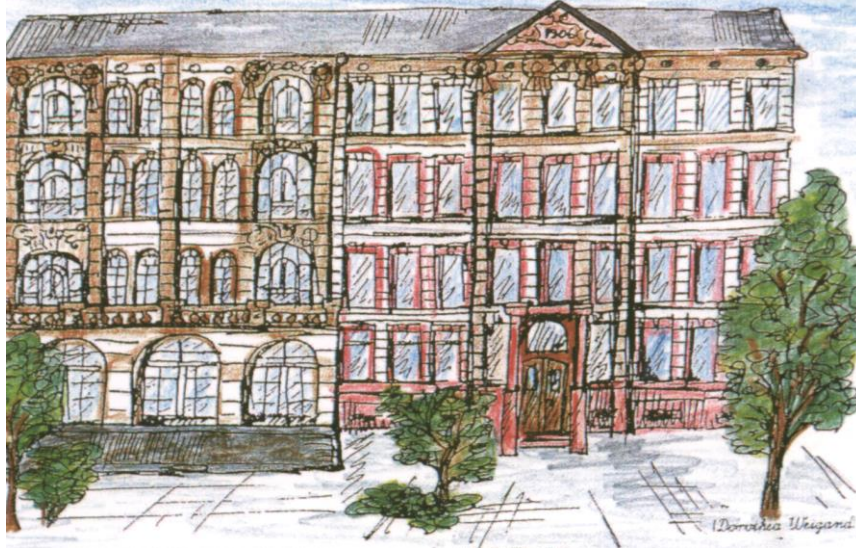


Erich Kästner-Schule



**Schule mit dem
Förderschwerpunkt
Sprachheilvermittlung**

Kompetenzzentrum Sprache

**Geleitsstraße 18
63065 OFFENBACH**

Telefon: 069 8065 2147
verwaltung.eks@schulen.offenbach.de
www.eks-schule-offenbach.de

Kontakt: Schulleitung

Schulleiterin: S. Twelkemeyer-Wind

Konrektorin: N.N.

Stufenleiterin: C. Einwächter

Sekretariat: H. Di Natale

Wenn Sie sich über unsere Schule informieren möchten, vereinbaren Sie bitte einen Termin aus unter

Tel.: 069 8065-2147

oder Sie schicken uns eine Mail an

verwaltung.EKS@schulen.offenbach.de

Erich Kästner-Schule Offenbach

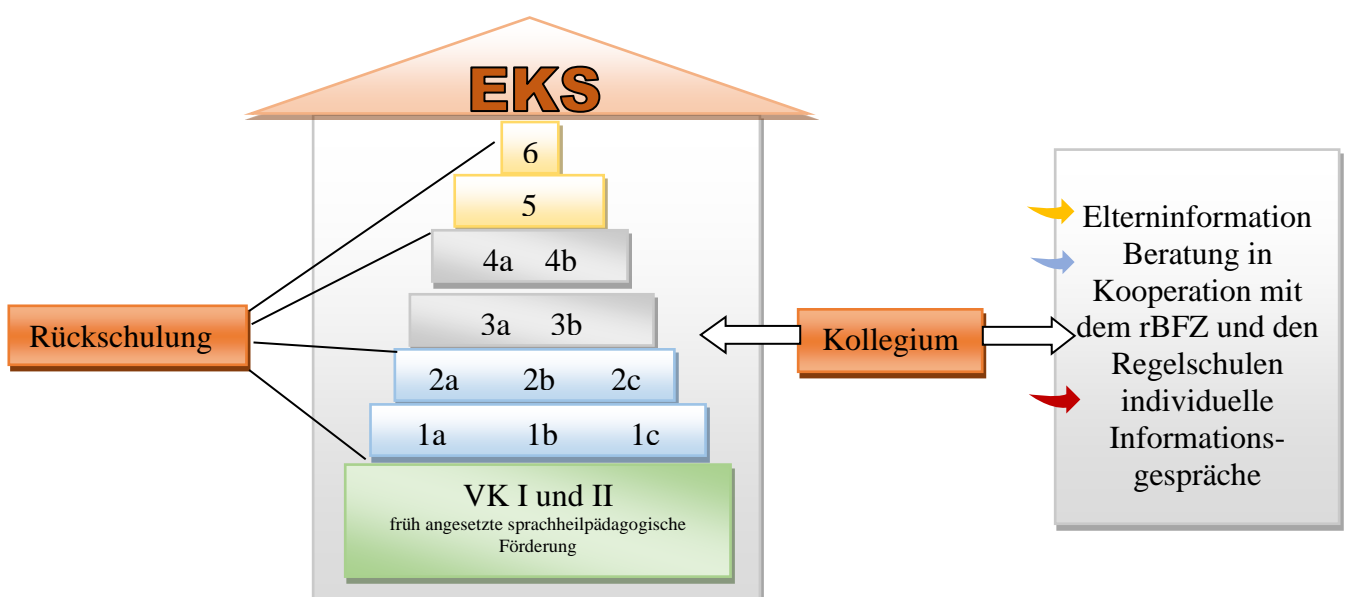
*Schule mit dem Förderschwerpunkt Sprachheilverförderung
Kompetenzzentrum Sprache*

Die Erich Kästner-Schule ist eine Schule mit dem Förderschwerpunkt Sprachheilverförderung im Zentrum von Offenbach mit ca. 130 Schülerinnen und Schülern, verteilt auf die Vorklasse bis 6. Klasse.

Die Kinder besuchen unsere Schule auf Antrag der Eltern.

Im Konzept der Schule stehen die Prävention, die spezifische Förderung und die Rehabilitation der sprachlichen Beeinträchtigungen im Vordergrund.

Die Schule ist als Durchgangsschule konzipiert: Eine Rückführung von Schülerinnen und Schülern der Erich Kästner-Schule in die allgemeine Schule wird angestrebt.



Die EKS ist mit vielen Institutionen in Offenbach vernetzt. Dies bietet Raum für interdisziplinären und fachlichen Austausch im Hinblick auf die Förderung von Schülerinnen und Schülern mit dem Förderschwerpunkt Sprachheilvermittlung.

In der Erich Kästner-Schule wird nach den Lehrplänen der Regelschule unterrichtet.

Um diese Lernziele zu erreichen, benötigen Kinder mit sprachlichen Beeinträchtigungen einen intensiven, qualifizierten und differenzierten Unterricht, der sich an den sprachheilpädagogischen Prinzipien orientiert.

In allen Jahrgängen wird der Übergang der Kinder in die Regelschulen von den Lehrkräften begleitet. Auch hierbei sind fortlaufende Beratungen der Eltern zur Absicherung eines erfolgreichen Übergangs selbstverständlich.

Es besteht auf Anfrage jederzeit die Möglichkeit eines persönlichen Informationsgesprächs für Eltern und interessierte Bezugspersonen über die spezifische Arbeit mit den Kindern an unserer Schule sowie zu Fragen der Sprachentwicklung und Förderung.



Schulleiterin



Stufenleiterin

Förderschwerpunkt Sprachheilverförderung

Schülerinnen und Schüler mit dem Förderschwerpunkt Sprachheilverförderung sind in ihrer sprachlichen Entwicklung verzögert. Sie verfügen bei ihrer Einschulung nicht über das Sprach- und entsprechend auch Sach- und Weltwissen wie Kinder mit altersgemäßer Sprachentwicklung. Die sprachlichen Auffälligkeiten können sich auf den verschiedenen sprachlichen Ebenen bemerkbar machen (Aussprache, Wortschatz, Grammatik, Kommunikation und Sprachverständnis).

Die Beeinträchtigungen auf den verschiedenen Sprachebenen können sich trotz einer durchschnittlichen kognitiven Entwicklung hemmend auf die Lernentwicklung des Kindes auswirken, so dass es sein eigentliches Potential nicht ausschöpfen kann.

Die Erich Kästner-Schule stellt als Schule mit dem Förderschwerpunkt Sprachheilverförderung einen der möglichen Förderorte in der Offenbacher Schullandschaft dar.

Die Schülerinnen und Schüler unserer Schule

- können viele Laute nicht aussprechen oder ersetzen sie durch andere
- haben einen sehr geringen Wortschatz
- sprechen in kurzen und unvollständigen Sätzen
- bilden grammatikalisch nicht korrekte Sätze
- können das, was sie hören, nur schwer verarbeiten und/oder verstehen
- haben häufig erst spät angefangen zu sprechen
- hatten vielleicht häufiger Mittelohrentzündungen
- haben schon früh mit einer logopädischen Behandlung begonnen
- stottern möglicherweise
- sprechen nur mit bestimmten Personen
- haben eine eingeschränkte Mundmotorik

Schulanmeldeverfahren für sprachauffällige Kinder

FRÜHE SCHULANMELDUNG AN DER ZUSTÄNDIGEN GRUNDSCHULE

Grundschule

Schulanmeldung – u.a. Sprachscreening und
Schuleignungstests



Auffälligkeiten

Hinzuziehung des regionalen Beratungs- und Förderzentrums
Abklärung anderer Förderbereiche und Beratung Inklusion /
Förderschule



Eltern

Information über Sprachheilschule EKS
Entscheidung des Förderortes
Antrag auf Aufnahme in Förderschule



Erich Kästner-Schule

Überprüfung und Diagnostik
Beratung zu den Aufnahmekriterien und Fördermöglichkeiten

Beschulung an der Erich Kästner-Schule

Die Eltern wünschen eine Beschulung an der Erich Kästner-Schule und stellen einen **Aufnahmeantrag** bis zum **15.12.** des Vorjahres an der zuständigen Grundschule.



Die EKS schreibt eine förderdiagnostische Stellungnahme zur **Feststellung des Förderanspruchs** als Grundlage für die Aufnahme an der EKS.
Die Grundschulen werden informiert.



Das Staatliche Schulamt prüft und entscheidet.

Die Erich Kästner-Schule wird folgenden Aspekten gerecht:

- Vermeidung von negativen Auswirkungen auf andere Entwicklungsbereiche (Schulversagen)
- Barrierefreie und chancengleiche Teilhabe am Bildungssystem
- Sprachliche und kommunikative Beeinträchtigungen werden bestmöglich überwunden
- Professionelle Beratung, Begleitung und Information
- Interdisziplinäre Zusammenarbeit mit außerschulischen Institutionen



GEMEINSAM



Schule	ohne Rassismus
Schule	mit Courage